

SLUTRAPPORT

S.E.E.

SCANDINAVIAN
ELECTRONICS
EVENT

An event by:



Stockholmsmässan

Snabbfakta

Antal besök	per dag
Tisdag	1 400
Onsdag	2 090
Torsdag	1 567
Totalt	5 057 besök

Ej inräknade i ovan siffra är 2 090 registrerade personer med utställarkort, 321 specialinbjudna gymnasieelever till Showcase Sweden samt 33 ackrediterade journalister.

Antal utställare	
Direkta	265
Från	14 länder

Yta	
Netto, montrar + aktivitetsytor	8 872,5 kvm

Seminarier	
Antal	120st.
Deltagare	ca 1290 personer

Aktiviteter (Invigning, Paneldebatt, Live Production, SM i Handlödning, Showcase Sweden)	
Deltagare	ca 875 personer

Öppettider
13-15 april 2010
Tisdag -Torsdag 9-17

Kontroll
Scandinavian Electronics Event kontrolleras avseende faktauppgifter av SFC, Scandinavian Fair Control.

Projektledning
Magnus Eriksson, projektledare. Aasa Goulin, projektsäljare. Leif Berglund, projektsäljare. Frida Andersson, projektkoordinator. Lars Skantz, projektkonsult. Lars Wallin, projektkonsult.

Arrangörer
Branschorganisationen Svensk Elektronik och Stockholmsmässan.

Besökarundersökning

Syfte

Syftet med undersökningen är:

- att kontinuerligt följa upp och bevaka publiksammansättning, samt mässpublikens attityd till mässan.
- att få fram underlag för produktutveckling, reklam och mediaval samt säljargument gentemot både utställare och besökare.

Metod

En e-postenkät skickades ut till ett urval av 3 621 registrerade och avlästa besökare. 1 384 svar kom in, vilket ger en svarsfrekvens på 38%.

På följande sidor finns en sammanfattning av de viktigaste resultaten.

Vissa uppgifter om besökarna är också hämtade från Stockholmsmässans besöksregistreringssystem, VISIT.

Ansvariga för undersökningen är:

Nordiska Undersökningsgruppen

Projektledare: Ellen Källberg

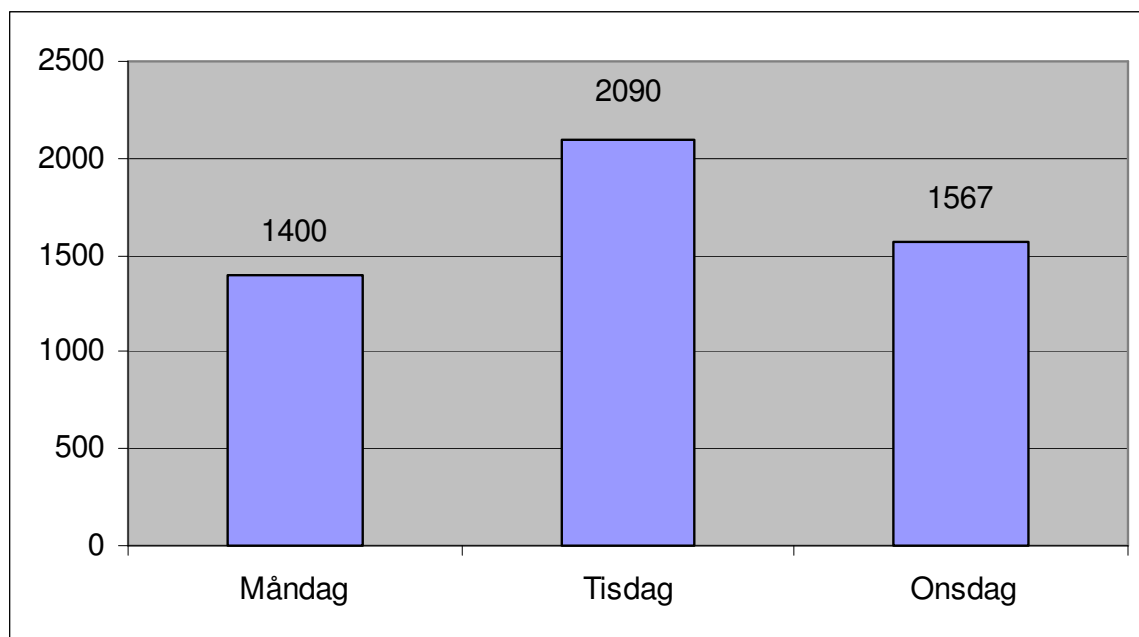
ellen.kallberg@nugruppen.se

Projektassistent: Sarah Hellström

sarah.hellstrom@nugruppen.se

www.nugruppen.se

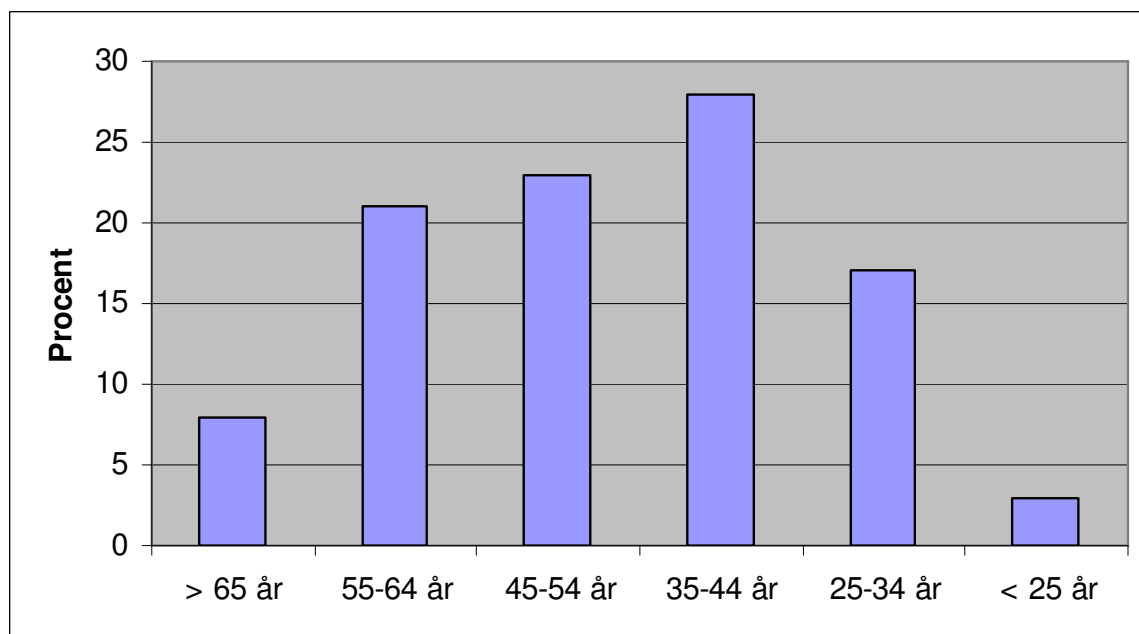
1. Antal besök



Anm.

Antalet besök var totalt 5 057, unika besökare 4 163. Utöver detta 2 090 personer med utställarkort, 321 specialinbjudna gymnasieelever samt 33 ackrediterade journalister. (Källa: VISIT)

2. Köns- och åldersfördelning

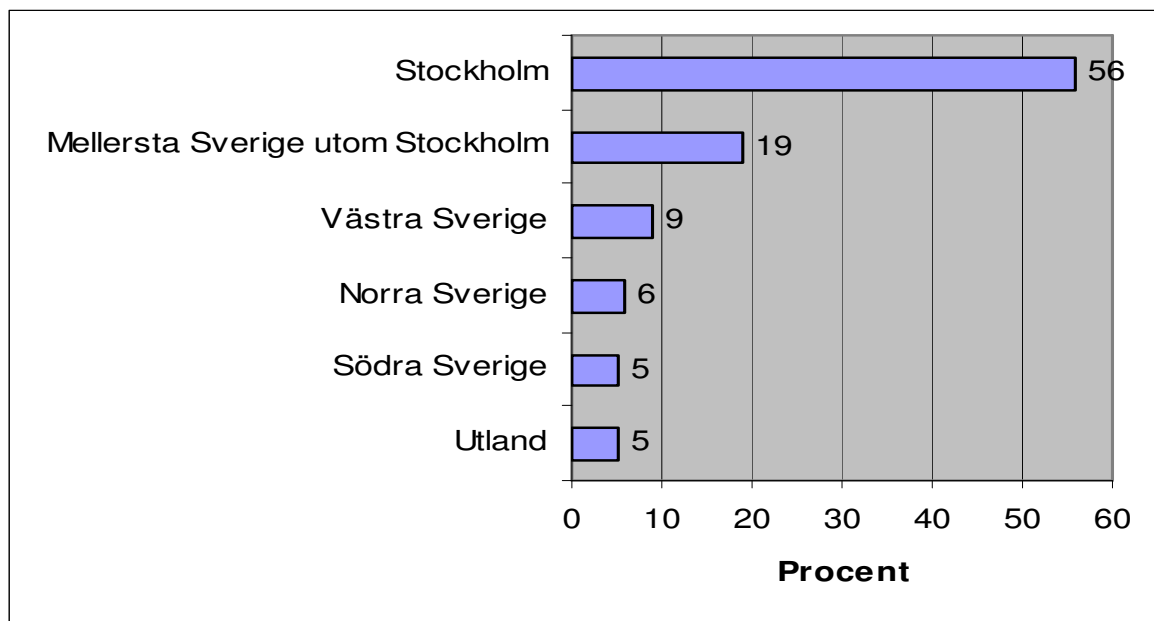


Anm.

9 % var kvinnor.

3. Geografisk spridning

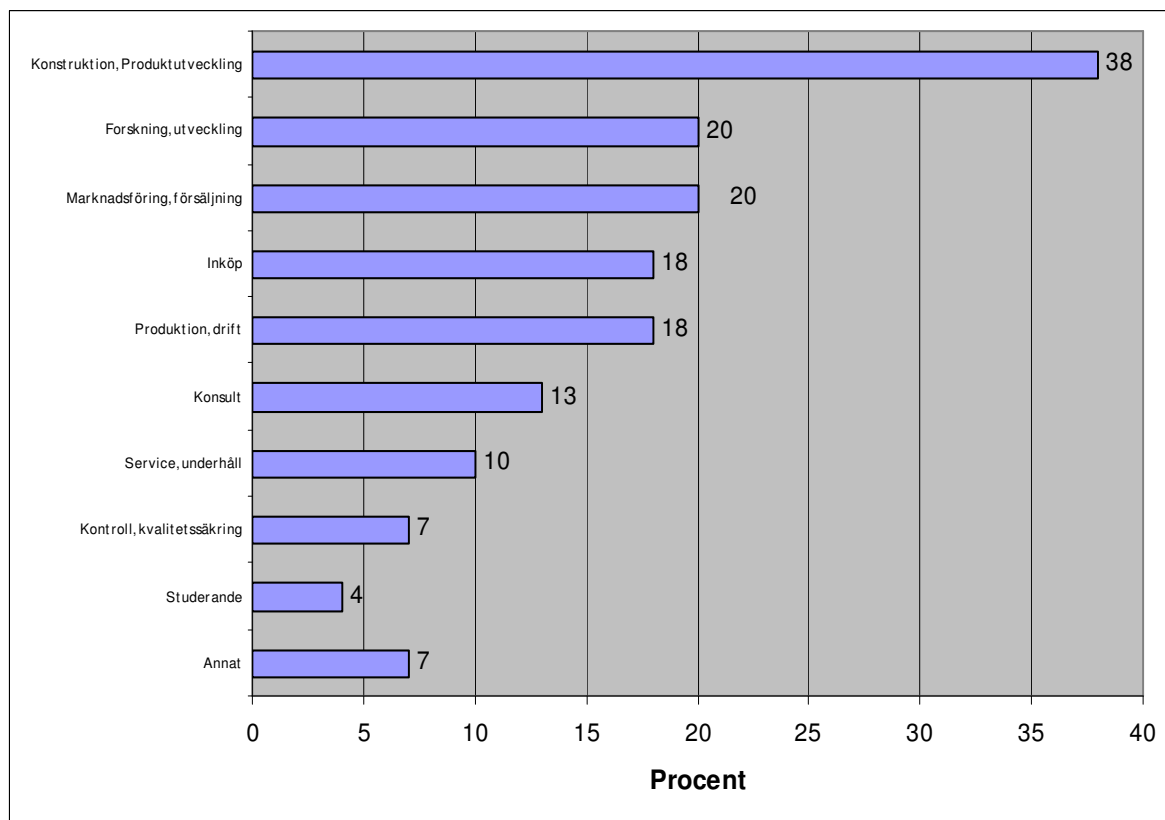
"I vilket län/land har du din arbetsplats?"



Anm. Källa: VISIT

4. Besökarens verksamhetsområde

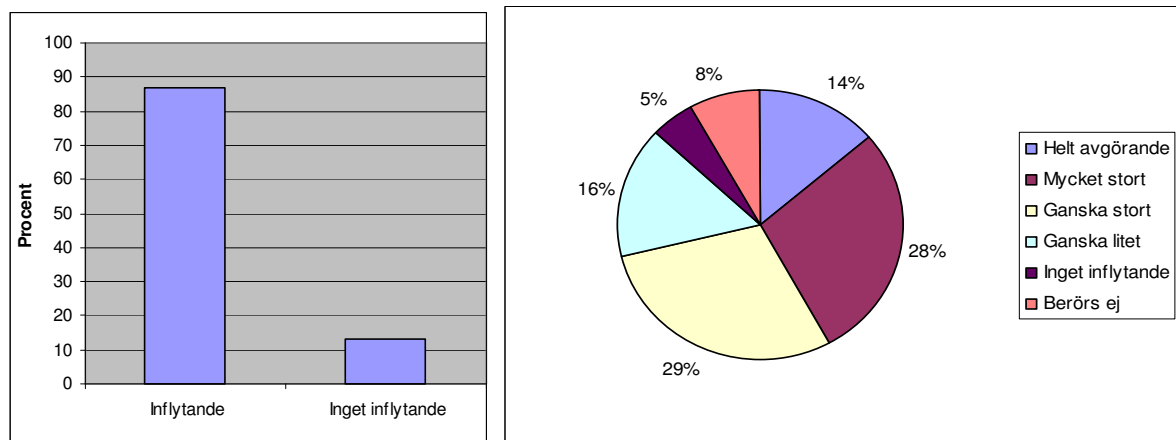
"I vilken funktion besöker du mässan?"



Anm. Flerval var möjligt (Källa: VISIT).

5. Köpinflytande

"När det är aktuellt att beställa något av det som visas på mässan, hur stort är ditt inflytande då?"

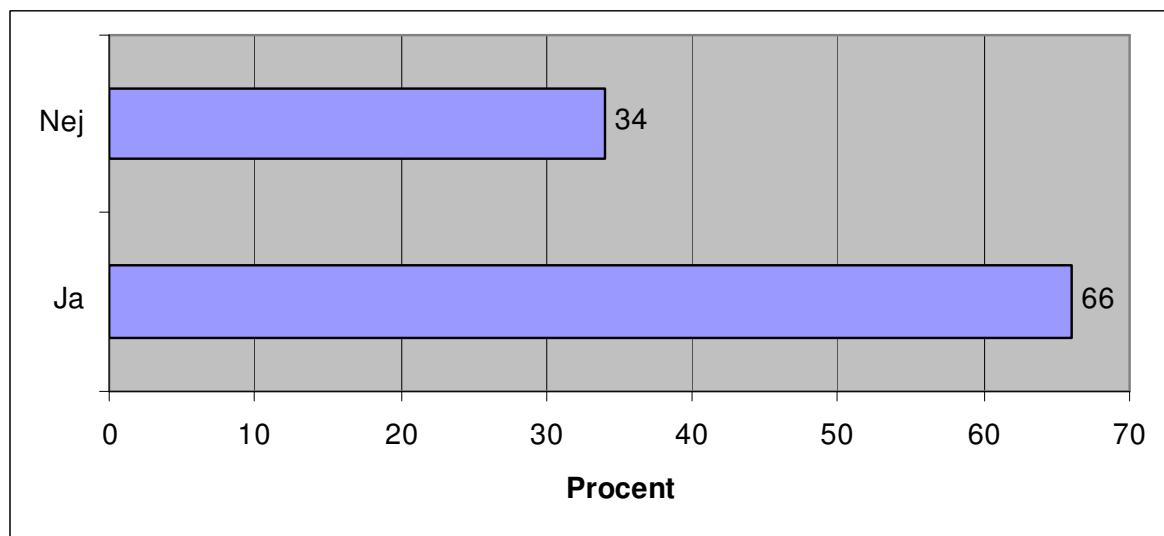


Anm.

En mycket hög andel, nästan 9 av 10 besökare, uppger att de har inflytande på företagets inköp. Andelen som har ganska stort till helt avgörande inflytande är mycket hög jämfört med andra fackmässor.

6. Tidigare besök på elektronikmässor

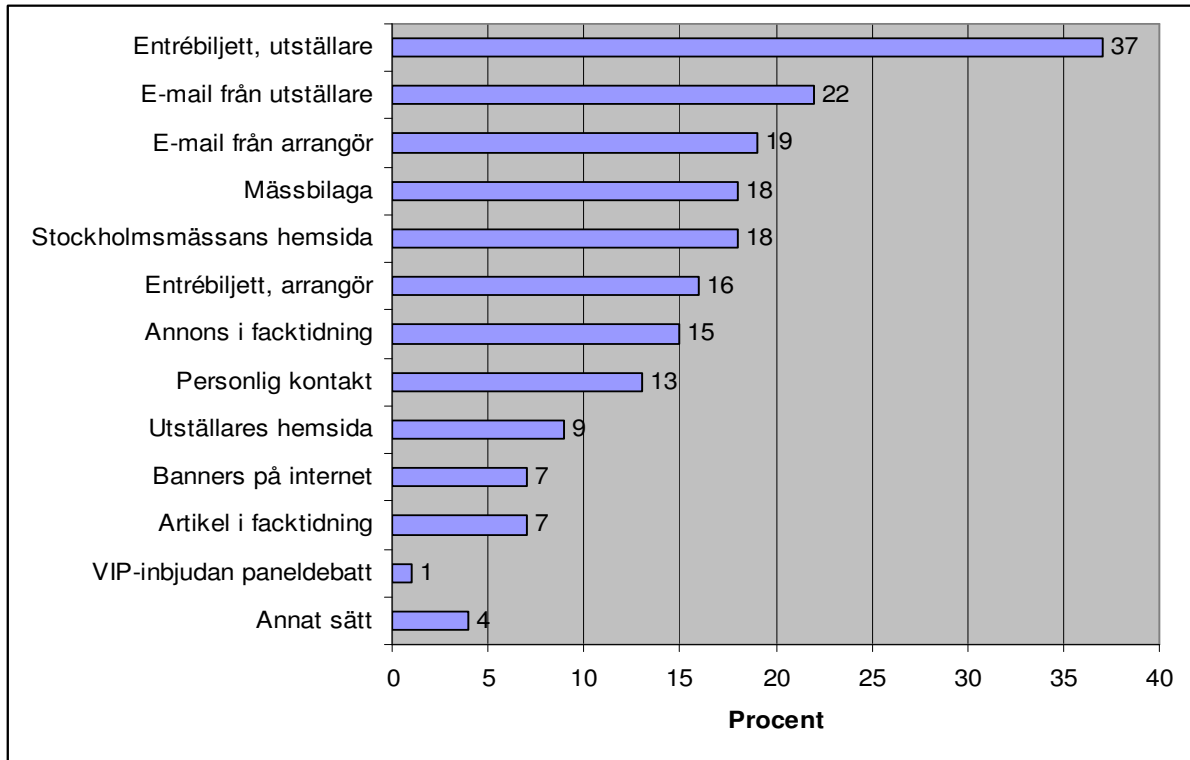
"Har du besökt elektronikmässor i Stockholm tidigare?"



Anm. För 34 % av besökarna var S.E.E. deras första elektronikmessa i Stockholm.

7. Var har man fått information om S.E.E?

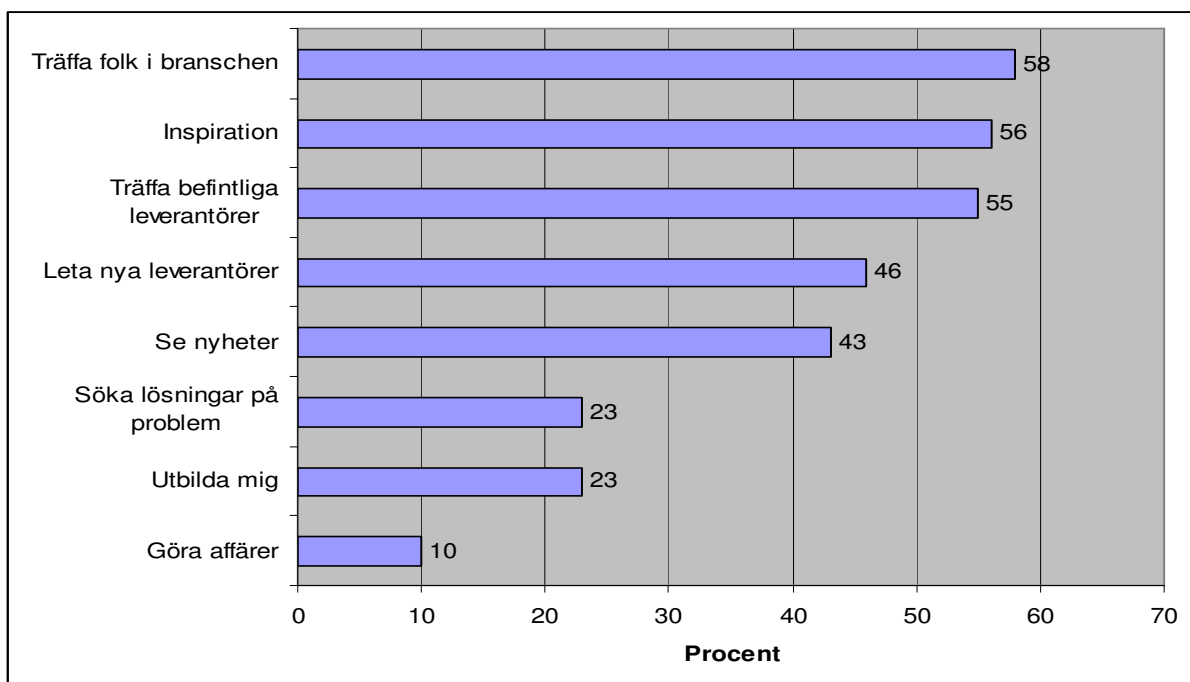
"Hur har du fått information och reklam om S.E.E.?"



Anm. Flerval var möjligt

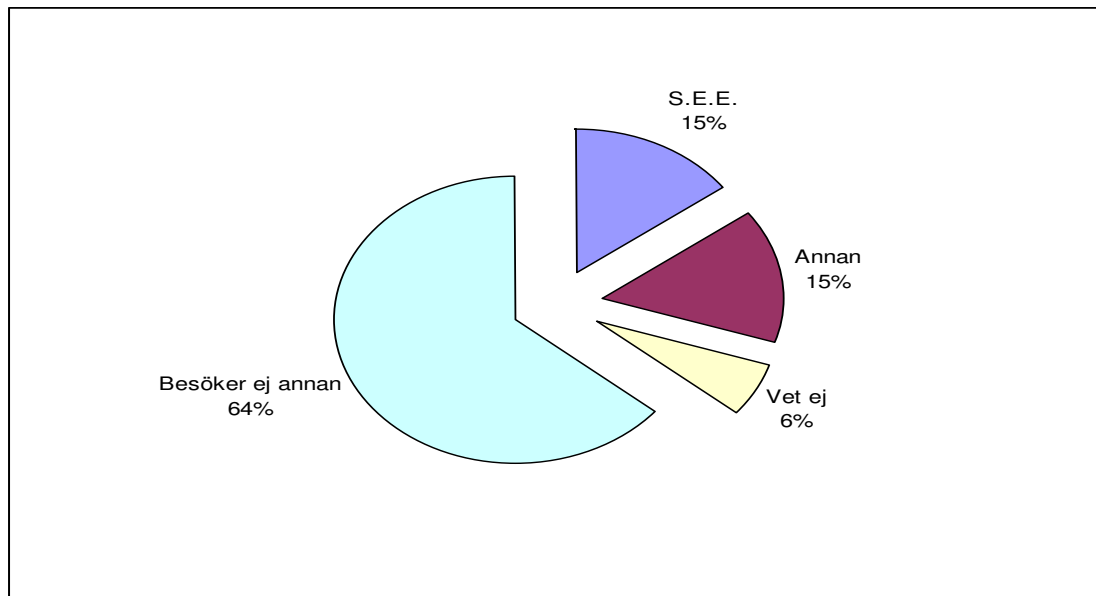
8. Syftet med besöket

"I vilket syfte besökte du S.E.E.?"



9. Viktigaste mässan

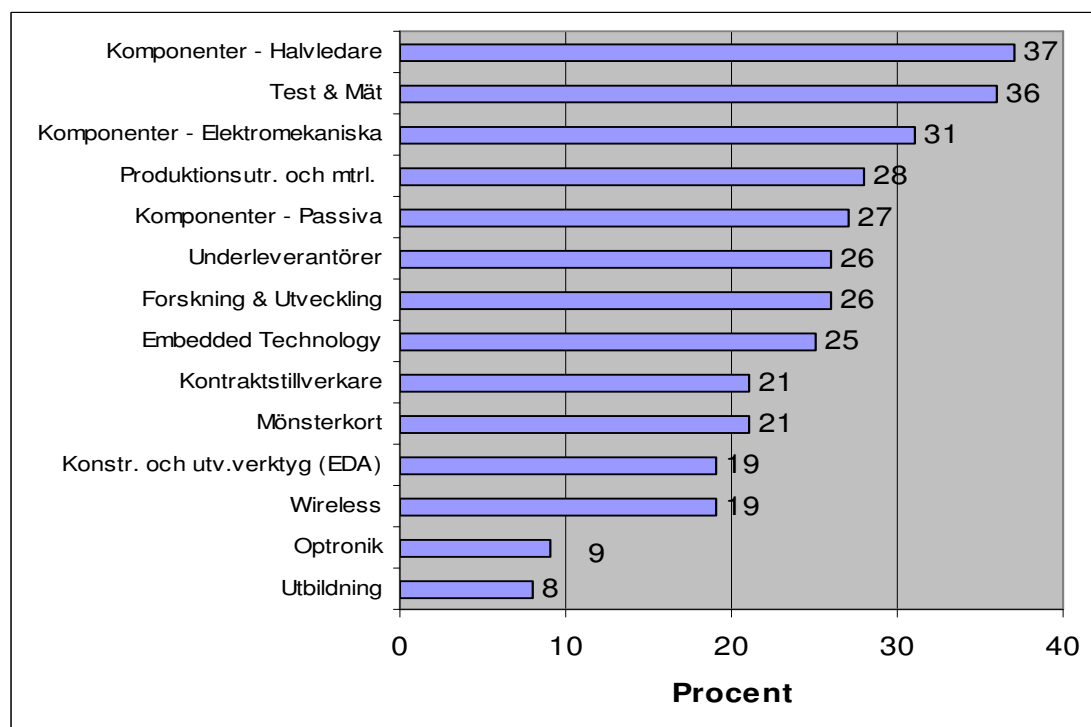
"Vilken mässa är viktigast för dig att besöka?"



Anm. 64% besöker ingen annan elektronikmässa

10. Intressanta utställar-/produktkategorier

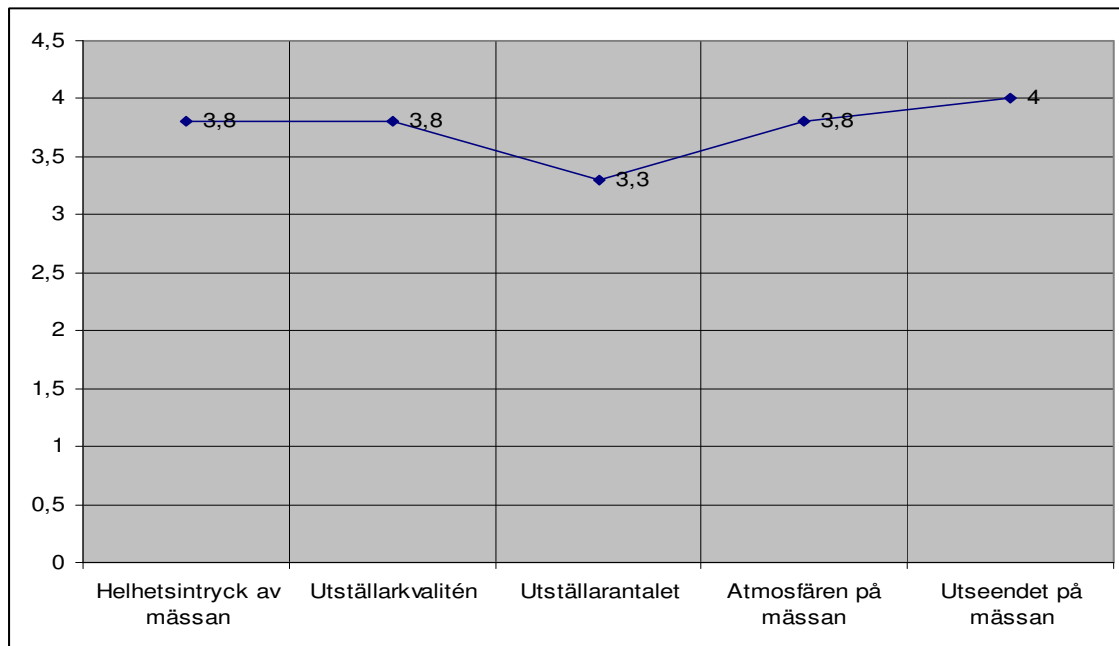
"Vilken eller vilka utställar-/produktkategorier är du särskilt intresserad av?"



Anm. Flerval var möjligt.

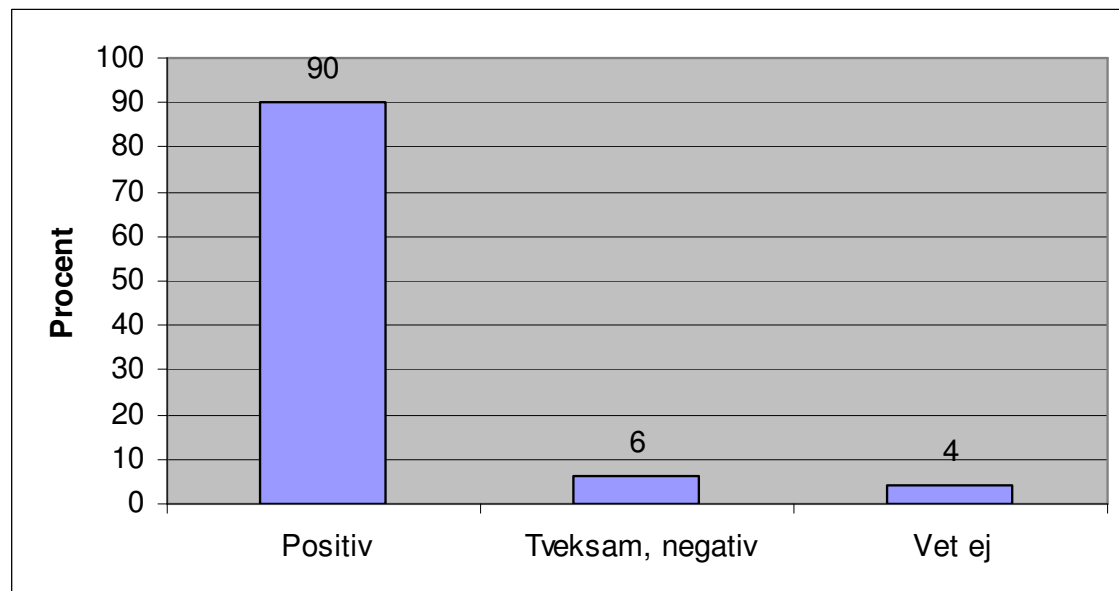
10. Helhetsintryck

"Hur är ditt helhetsintryck av S.E.E. 2010?"



11. Återbesöksintresse

"Är du intresserad av att besöka S.E.E. även nästa gång det arrangeras, 2012?"



Anm.

90 % av besökarna är positiva till att besöka S.E.E. 2012.

Utställarundersökning

Syfte

- att utvärdera utställarnas åsikter om arrangemanget
- att få en bild av utställarnas effekter av mässhdeltagandet
- att kontinuerligt mäta utbudet och kvalitén hos arrangörens olika servicefunktioner

Samtliga intervjuer genomfördes veckorna efter arrangemanget och samtliga intervjuade har full anonymitet.

Metod

Enkäten skickades ut till 230 adresser via e-post och svaren har samlats in via e-post och telefon. Totalt erhöles 157 svar vilket ger en svarsfrekvens på 68 %.

Ansvariga för undersökningen är:

Nordiska Undersökningsgruppen

Projektledare: Ellen Källberg

ellen.kallberg@nugruppen.se

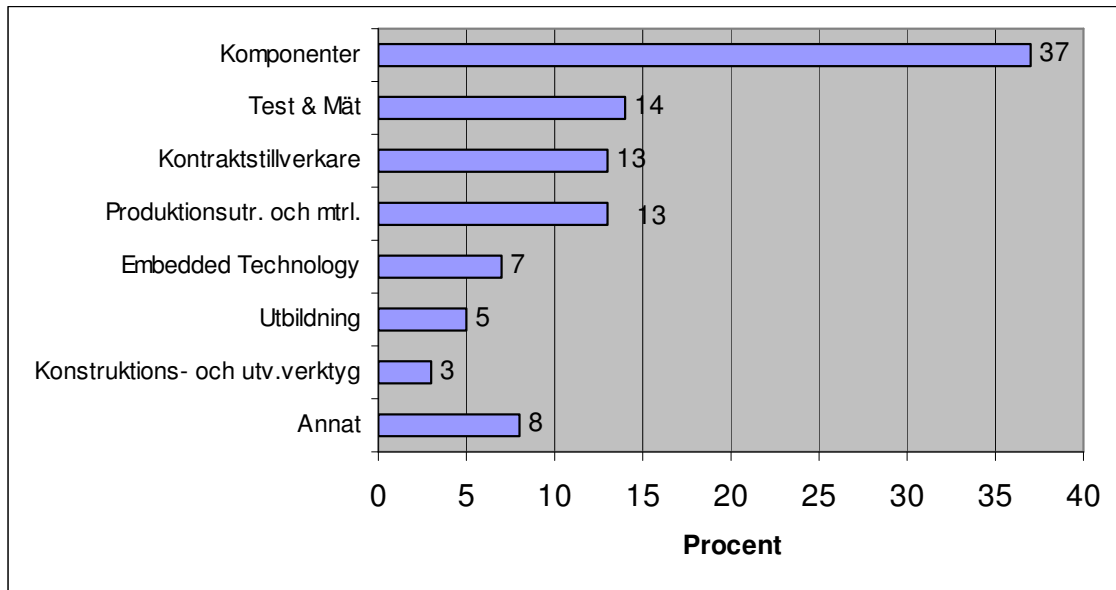
Projektassistent: Sarah Hellström

sarah.hellstrom@nugruppen.se

www.nugruppen.se

1. Bransch / Verksamhetsområde

"Vilken utställarkategori representerar ert företag främst?"

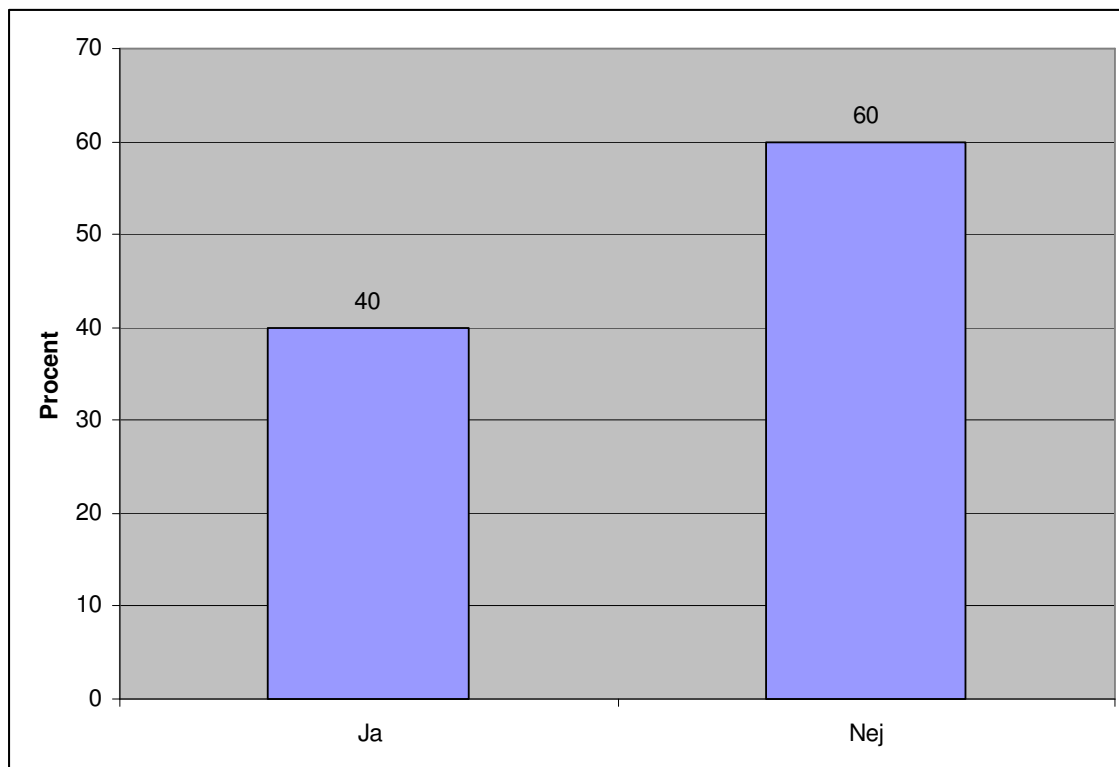


Anm.

Flerval var möjligt.

2. Medlem i Svensk Elektronik

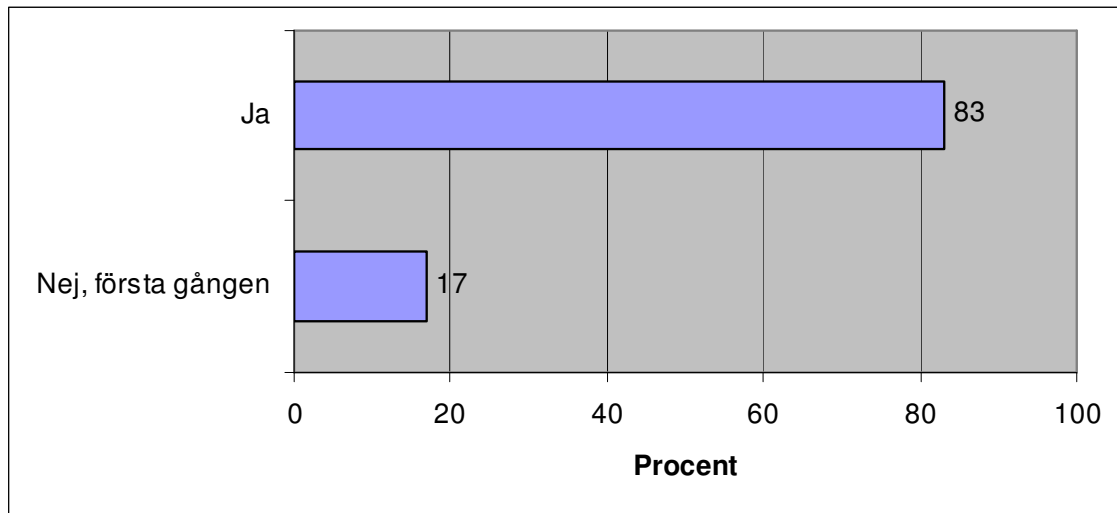
"Är ni medlem i branschorganisationen Svensk Elektronik?"



Anm. Av det totala antalet utställare på S.E.E. var 27% medlemmar.

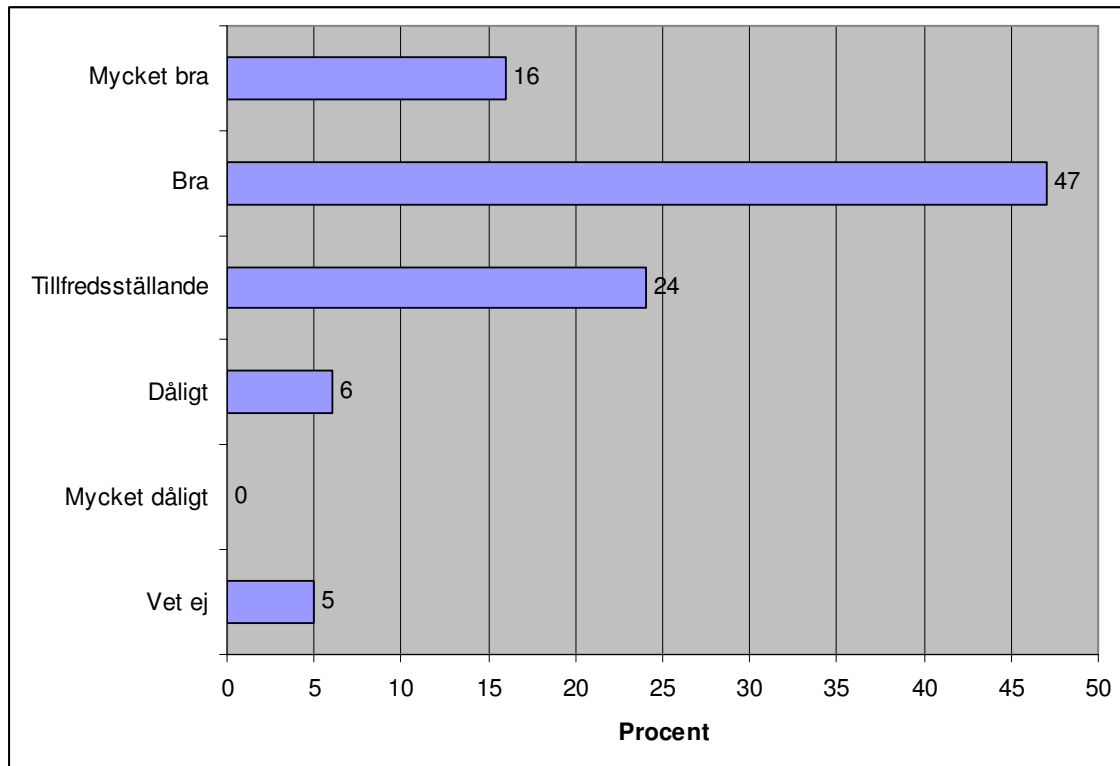
3. Tidigare erfarenhet av elektronikmässor

"Har ni ställt ut på en elektronikmässa i Stockholm tidigare?"



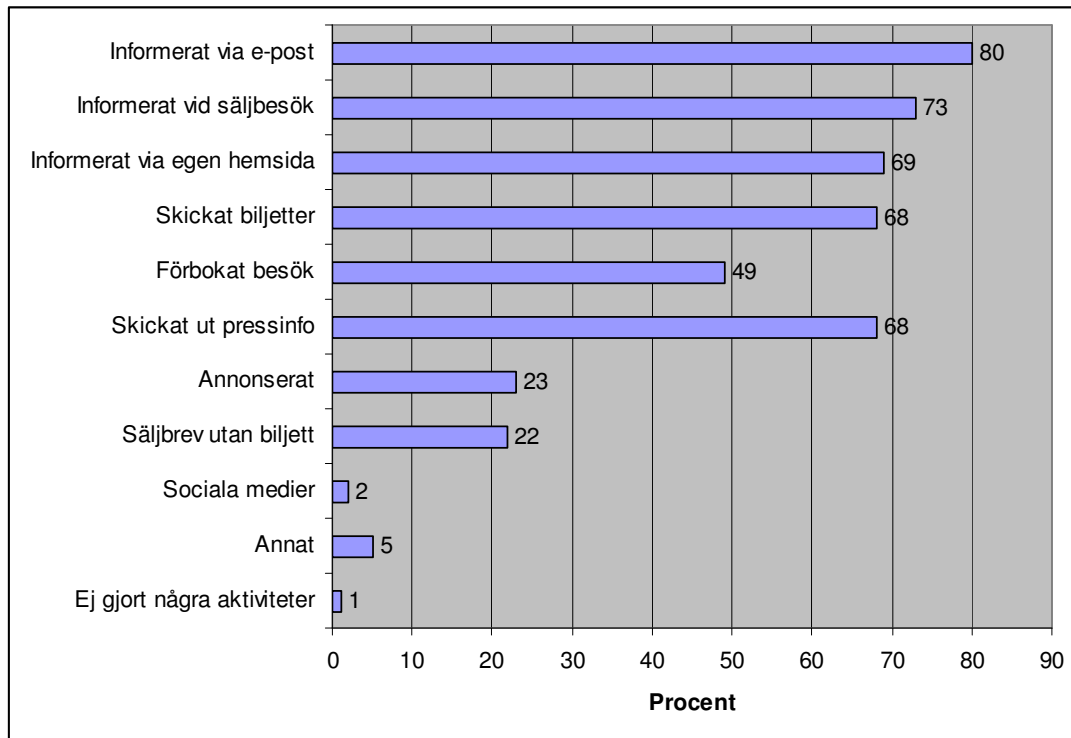
4. Marknadsföring

"Vad anser ni om arrangörernas marknadsföring, generellt, före S.E.E.?"



5. Aktiviteter inför mässan

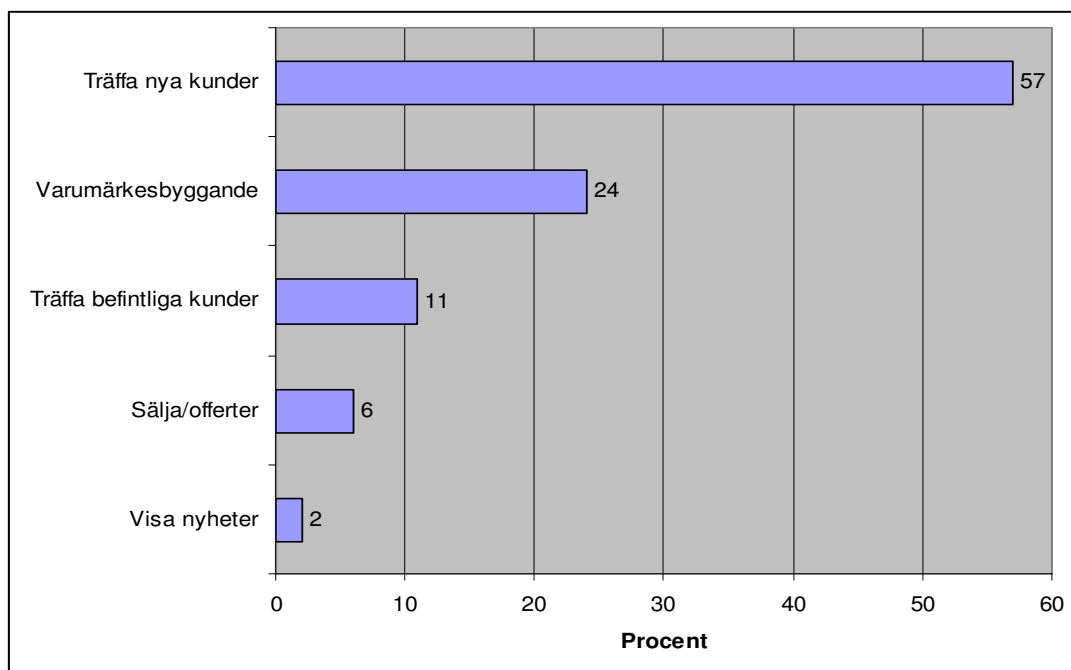
"Vilka åtgärder har ni gjort för att locka besökare till S.E.E.?"



Anm. Flerval var möjligt.

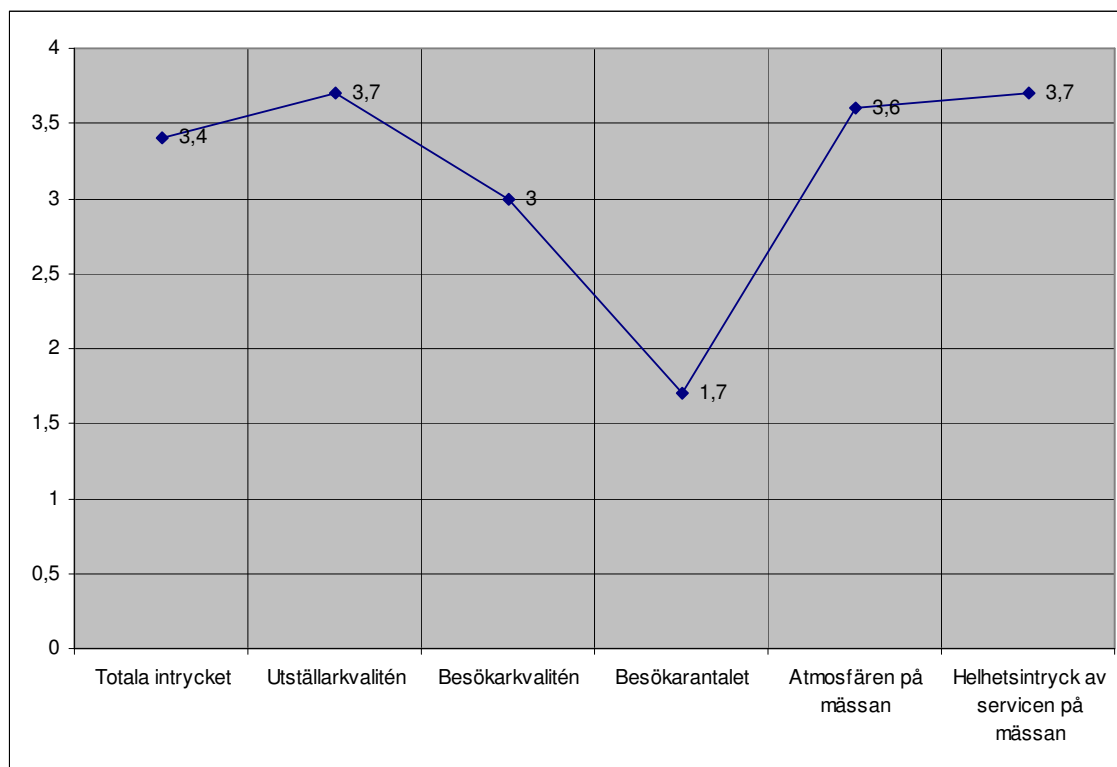
6. Syftet med mässan

"Vilket var ert huvudsakliga syfte med att ställa ut?"



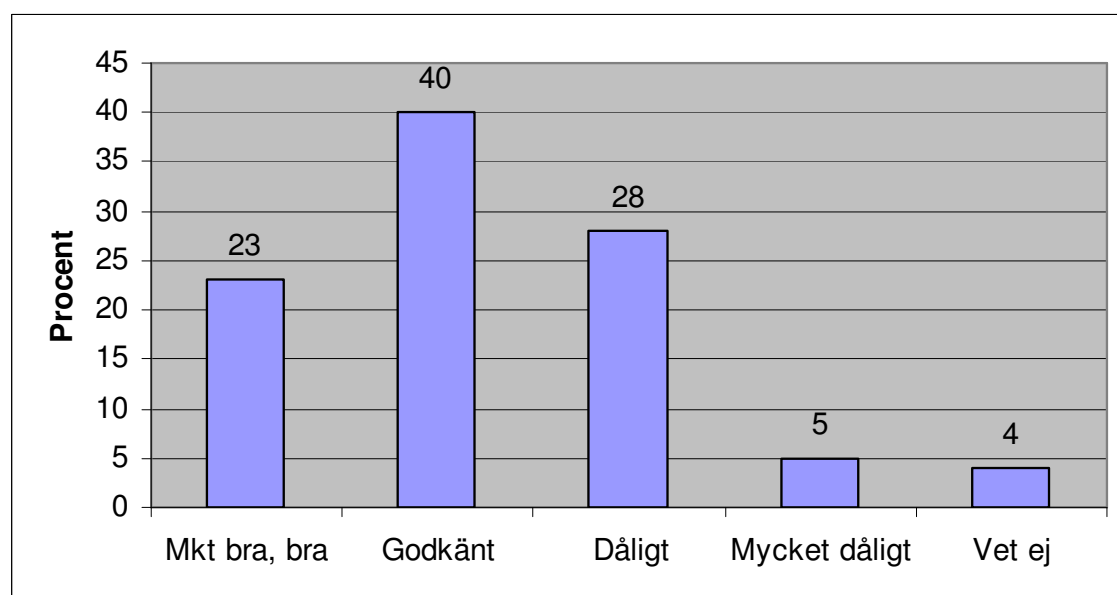
Anm. Flerval var möjligt.

7. Betyg på S.E.E.



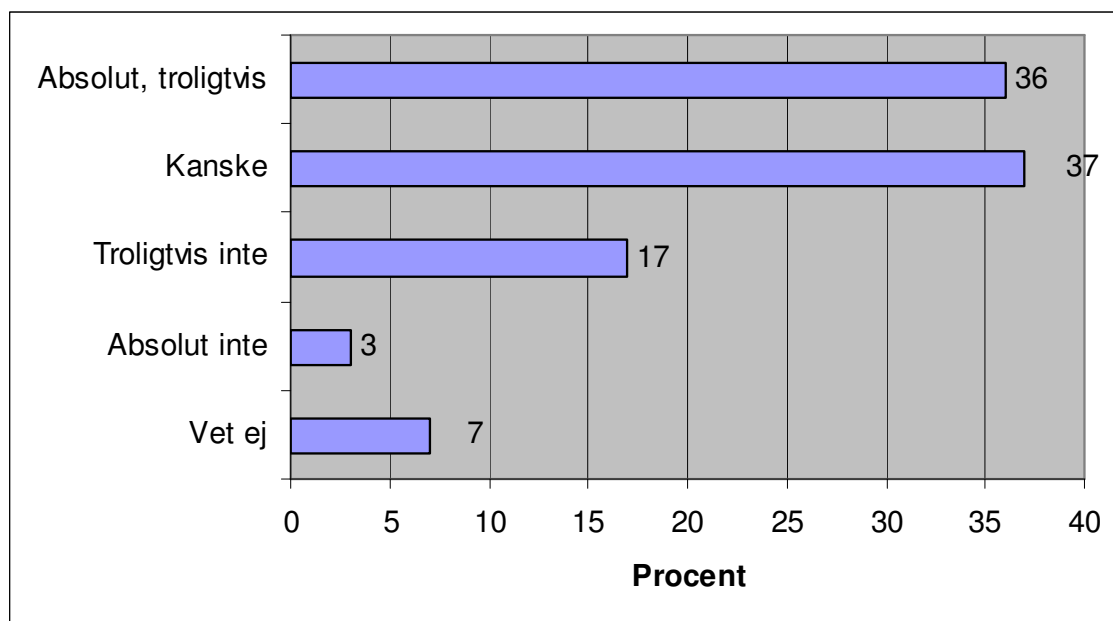
8. Totalresultat

"Om ni försöker sammanfatta redan nådda resultat och troliga följdresultat av de besökarkontakter ni haft, hur tycker ni då att S.E.E. varit för ert företag?"



9. Återköpsintresse

"Är ni intresserade av att ställa ut på S.E.E. även nästa gång den arrangeras i Stockholm 2012?"



Välkommen som utställare på
S.E.E. 2012!

S.E.E.
SCANDINAVIAN
ELECTRONICS
EVENT

17-19 april, 2012